

高意匠

テクスチャーパターンが自由に創れ、豊富なカラーバリエーションは美しさを助長させます。

新感性

厚付けによる風格のある格調高い仕上がりは、また新たな感性を引き出します。

高性能

セラミック配合のシリコン系特殊架橋樹脂が形成する塗膜は、可とう性・耐候性・透湿性・防かび性・防藻性・低汚染性・難燃性などに優れた機能を兼ね備えています。

省力化

下塗り+主材塗りで、仕上げられますので、工程及び工期の短縮が図れます。

用途

各種建築物の外壁、内壁に
公共建築物、戸建住宅、店舗、各種商業空間、オフィスビル、ホテル、マンション

適用下地

コンクリート、セメントモルタル、PCパネル、ALCパネル、スレート、サイディングボード、コンクリートブロック

吹付工法

●ゆず肌仕上げ



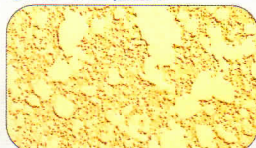
●ジュラク仕上げ



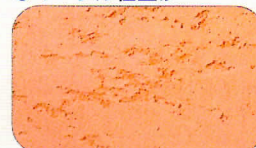
●凹凸模様仕上げ



●スタッコ仕上げ



●マーブル仕上げ



認定番号	品目名
NM-8572	有機質砂壁状塗料塗り 不燃材料
QM-9812	有機質砂壁状塗料塗り 準不燃材料
RM-9361	有機質砂壁状塗料塗り 難燃材料

ジュラク仕上げは、国土交通大臣認定防火材料です。

ローラー工法

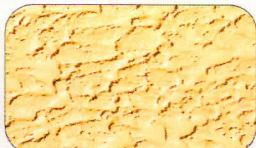
●さざなみ仕上げ



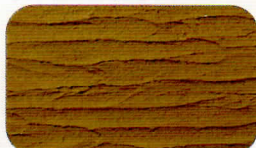
●さざなみライン仕上げ



●さざなみ押え仕上げ



●レリーフ仕上げ



●レリーフ押え仕上げ

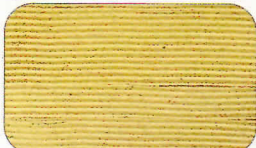


認定番号	品目名
NM-8572	有機質砂壁状塗料塗り 不燃材料
QM-9812	有機質砂壁状塗料塗り 準不燃材料
RM-9361	有機質砂壁状塗料塗り 難燃材料

さざなみ仕上げ及びさざなみライン仕上げは、国土交通大臣認定防火材料です。

コテ工法

●くし引き仕上げ



●洗い出し仕上げ



●ブツ仕上げ



●サークルブツ仕上げ



●ストレート仕上げ



●ランダム仕上げ



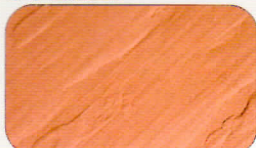
●フロー仕上げ



●フロー2色仕上げ



●砂岩仕上げ



※写真印刷のため、実物と多少異なる場合があります。

性能試験

JIS A 6909 建築用仕上塗材・可とう形外装薄塗材E及び外装厚塗材Eによる試験

試験項目	結果	規格値
低温安定性	合格	塊がなく、組成物の分離及び凝集がないこと。
初期乾燥によるひび割れ抵抗性	合格	ひび割れがないこと。
付着強さ	標準状態	1.5 0.5N/mm ² 以上
	浸水後	0.7 0.3N/mm ² 以上
温冷繰返し	合格	試験体の表面に、ひび割れ、はがれ及び膨れがなく、かつ、著しい変色及び光沢低下がないこと。
透水性A法	0	10.0mm以下
耐洗浄性	合格	はがれ及び摩耗による基板の露出がないこと。
耐衝撃性	合格	ひび割れ、著しい変形及びはがれがないこと。
耐アルカリ性A法	合格	ひび割れ、はがれ、膨れ及び軟化溶出がなく、浸さない部分に比べて、くもり及び変色が著しくないこと。
耐候性A法	合格	ひび割れ及びはがれがなく、変色の程度がグレースケール3号以上であること。
可とう性	合格	ひび割れがないこと。

試験項目	結果	規格値
透湿度	120	JIS Z 0208 による透湿カップ法 (g/m ² ・24h)
耐汚染性	合格	屋外暴露試験 (6ヶ月) 色差 (ΔE) が5以下
耐微生物性	かび抵抗性	合格 JIS Z 2911 (かび抵抗性試験方法) による。塗面にかびが発生しないこと。
	藻類抵抗性	合格 寒天培地法による。塗面に藻の発生がないこと。

(注) ●施工に関しては、別途施工要領書を用意していますので、ご参照ください。
●施工では、テクスチャー、仕上りを、試し塗りで、十分に確認し、本施工に入ってください。
●商品改良のため、仕様、塗装器具などを予告なしに変更することがありますので、ご了承ください。
●各製品の容器には、取扱い上の注意事項などを記載していますので、必ずお読み頂き、正しく安全にご使用ください。
●製品の詳細な内容が必要となる際には、製品安全データシート (MSDS) をご参照ください。

荷姿

ニュートーン 20kg

スズカファイン株式会社

営業本部 〒510-0101 三重県四日市市楠町小倉1058-4

☎059-397-2187 FAX059-397-6191

技術本部 〒510-0851 三重県四日市市塩浜町1

☎059-346-1116 FAX059-346-4585

札幌支店 ☎0133-60-6311 東京支店 ☎03-5661-2211

名古屋支店 ☎052-411-1255

大阪支店 ☎072-862-1601 広島支店 ☎082-277-1116

四国支店 ☎0877-24-4621

九州支店 ☎092-938-0071

取扱店

URL <http://www.suzukafine.co.jp/>

□本見本帳の内容は、改良などのため、予告なしに変更することがありますので、ご了承ください。